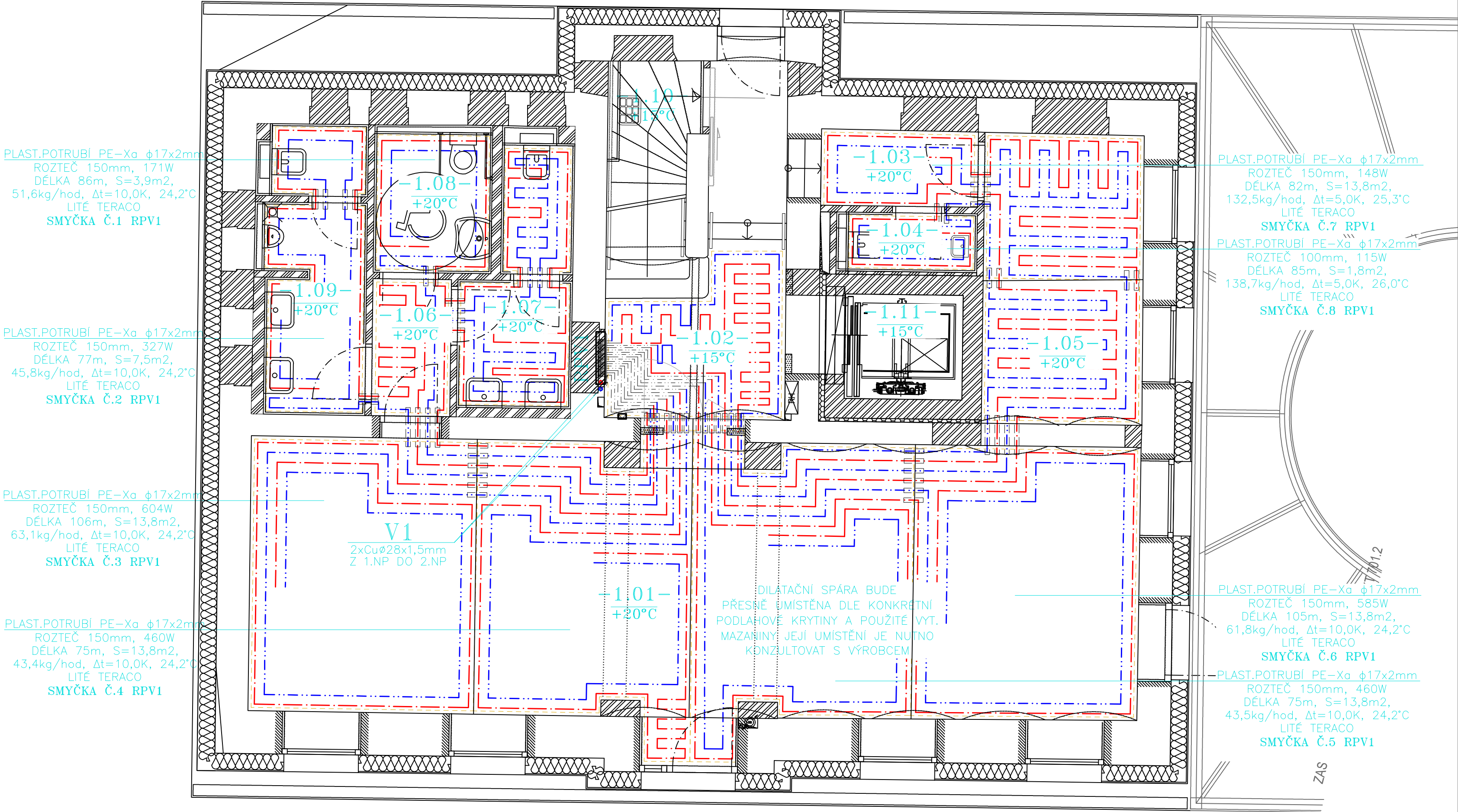


LEGENDA:

- NOVĚ NAVRŽENÝ ROZVOD ŮT O TEPLOTNÍM SPÁDU 45/35°C PRO VYTÁPĚNÍ
- PŘÍVODNÍ/VRATNÉ POTRUBÍ, KTERÉ JE NAVRŽENO Z TRUBEK MĚDĚNÝCH POLOTVRÝCH EN 1057 SPOJOVANÝCH MĚKKÝM A OD PRŮMĚRU 28x1,5mm TVRÝM PÁJENÍM K TOMU URČENÝMI PÁJKAMI A TECHNOLOGIÍ STANOVENOU VÝROBCEM MĚDĚNÉHO POTRUBÍ NEBO PŘÍSLUŠNÝMI ČSN ČI EN PŘÍPADNĚ MONTÁŽNÍMI PŘEDPISY, POTRUBÍ JE PŘÍPEVNĚNÉ NA TYPIZOVANÝCH KONZOLÁCH A DRŽÁCÍCH, V NEJNÍŽŠÍCH MÍSTECH VYBAVENÉ VYPOUŠTĚCÍMI ARMATURAMI A V NEJVYŠŠÍCH ODVZDUŠŇOVACÍMI
- NOVĚ NAVRŽENÝ ROZVOD ŮT O TEPLOTNÍM SPÁDU 34/29°C PRO PODLAHOVÉ VYTÁPĚNÍ–PŘÍVODNÍ/VRATNÉ VEDENO V SOUVRSTVÝ PODLAHY PRO PODLAHOVÉ VYTÁPĚNÍ. POTRUBÍ JE NAVRŽENO Z TRUBEK PLASTOVÝCH PE–X S KYSÍKOVOU BARIÉROU A VOLNĚ VLOŽENO MEZI JEDNOTLIVÉ NOPY (ROZTEČ 50mm) SYSTÉMOVÉ DESKY PODLAHOVÉHO VYTÁPĚNÍ
- DILATAČNÍ SAMOLEPÍCÍ PÁSKA PRO PODLAHOVÉ VYTÁPĚNÍ
- EKVITERMNÍ STĚNOVÝ REGULÁTOR S TÝDENNÍM ČASOVÝM PROGRAMEM PRO 1. PŘÍMÝ TOPNÝ OKRUH. K INSTALACI NA ZEĎ V REFERENČNÍ MÍSTNOSTI NEBO K VLOŽENÍ DO ČELNÍHO PANELU VYBRANÝCH TOPNÝCH ZAŘÍZENÍ. MOŽNOST VZDÁLENÉ SPRÁVY
- OCHRANNÁ TRUBKA (HUSÍ KRK)

RPV1–ROZVADĚČ PODLAHOVÉHO VYTÁPĚNÍ S 8 TOPNÝMI SMĚŠOVANÝMI OKRUHY VČETNĚ REGULAČNÍCH ŠROUBENÍ, VČETNĚ UZAVÍRACÍCH KOHOUTŮ ČI TEPLOMĚRŮ, ODVZDUŠNĚNÍ A VYPOUŠTĚNÍ, BEZ OBĚHOVÉHO ČERPADLA ČI SMĚŠOVACÍ ARMATURY V OCELOVÉ KRYCÍ SKŘINI, JENŽ JE SOUČÁSTÍ JEHO DODÁVKY, URČENÉ PRO MONTÁŽ DO ZDI O ROZMĚRECH 800x460x110–130mm S KRYCÍMI DVÍŘKY



POZNÁMKY:
–SPÁDOVÁNÍ POTRUBÍ ŮT, UMÍSTĚNÍ VYPOUŠTĚCÍCH A ODVZDUŠŇOVACÍCH ARMATUR DLE SITUACE NA STAVBĚ
–VEDENÍ ROZVODŮ ŮT NUTNO KOORDINOVAT SE ZHOTOVITELEM STAVEBNÍ ČÁSTI
–VŠEKERÉ PROSTUPY POTRUBÍ ŮT PŘES POŽÁRNĚ DĚLICÍ KONSTRUKCE PROTIPOŽÁRNĚ UTĚSNIT DLE PBŘS
–VŠEKERÉ ROZVODY PODLAHOVÉHO VYTÁPĚNÍ VEDENÉ V DŘÁŽKÁCH VE ZDECH, V PODLAHÁCH MIMO TOPNÉ OKRUHY BUDOU VEDENY V CHRÁNICÍCH
–PROSTUPY MEZ DVĚMA DILATAČNÍMI OSEKY ŘEŠIT PŘES CHRÁNICÍKU S OBOUSTRANNÝM PŘESAHEM MIN. 200 mm
–ROZMĚRY U JEDNOTLIVÝCH SMYČEK JSOU UVEDENY PLOCHA/ROZTEČ/DĚLKA SMYČKY V MÍSTNOSTI/CELKOVÁ DĚLKA SMYČKY
–SKLADBA PODLAHY UVAŽOVANÁ PŘI VÝPOČTU PODLAHOVÉHO VYTÁPĚNÍ, VČ. SPECIFIKACE NÁSLAPNÉ VRSTVY VIZ. STAVEBNÍ ČÁST PD
–PŘI PROVAZENÍ PODLAHOVÉHO VYTÁPĚNÍ DODRŽET POKYNY A PŘEDPISY UVEDENÉ V TECHNICKÉM LISTĚ KONKRÉTNĚ DODANÉHO VÝROBKU
–NAVRŽENÝ ZPŮSOB DILATACE OVĚŘIT DLE TECHNICKÉHO LISTU KONKRÉTNĚ DODANÉHO SYSTÉMU PODLAHOVÉHO VYTÁPĚNÍ A CEMENTOVÉ MAZANINY

Revitalizace multimodálního uzlu ve Dvoře Králové nad Labem

Město Dvůr Králové nad Labem
náměstí T. G. Masaryka 38
Dvůr Králové nad Labem, 544 17, CZ
IČ: 00277819, DIČ: CZ 00277819
epodatelna@mudk.cz
datová schránka: mu5db26c

M2AU s.r.o.
Údolní 222/5, Brno -město, 602 00, CZ
IČ: 14431734, DIČ: CZ14431734
info@m2au.cz, www.m2au.cz
datová schránka: v6zyzlf

Technika prostředí staveb
Kryštof Rotkovský
David Samec, DiS.

SO.701
701.5.2.1
Vytápění
DPS
Dokumentace pro provedení stavby
A2 (594x420mm)
1:50
05/2023

Tento dokument patřívé ochrany dle zákona č. 121/2000 Sb. (Autorský zákon). Originál tohoto výkresu a všech řízení na něm založených je majetkem autora. Tento výkres nesmí být - výjma zřejmého účelu, pro nějž byl pořízen - používán a žádným způsobem nerespektujícím ustanovení Autorského zákona nebo dohodu klienta a hlavního architekta (autora) poskytnut třetí osobě.

Tento výkres nelze považovat za realizaci, dílenskou či výrobní dokumentaci. Realizační dokumentaci vč. specifikací, detailů a statických posuzování nosných konstrukcí zpracovává dodavatel stavby a příslušní autorizovaný dozor v odvětví staveb. Výkresy rozptylu nutno před započatím prací ověřit a zaměřit na stavbě!

Všechny materiály, povrchové úpravy, profily a všechny detaily budou upřesněny a odsouhlaseny autorizujícím dozorem na základě reálných vstříků předložených dodavatelem.

